

### III. LES PARAMÈTRES DU SON

À SAVOIR !

Les 4 paramètres :

1: ..... 2: ..... 3: ..... 4: .....

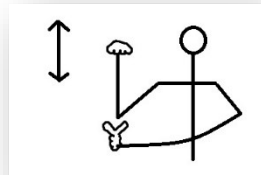
#### 1. L'INTENSITE

*p*      *mf*      *f*

Piano, mezzo-forte, forte

Pour faire simple, c'est le bouton volume de vos appareils d'écoutes.

À prononcer « à l'italienne »

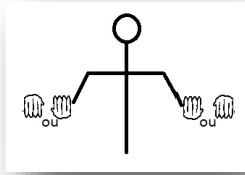


modifier l'intensité

#### 2. La HAUTEUR

Par convention, les sons **aigus** sont en haut d'une partition, les sons **graves** en bas.

Dans la même famille d'instruments, plus l'instrument est petit, plus il est aigu



modifier la hauteur

#### 3. la DUREE

Ecris les mots qui correspondent aux durées en musique :

.....

.....

.....

Pointillisme : Sons courts

Sons longs

#### 4. Le TIMBRE

Chacun sa voix, chacun son timbre. On reconnaît une chanteuse(eur) à son timbre : en fermant les yeux si tous deux chantent la même chanson, nous les reconnaissons tout de même grâce à leur timbre de voix.

Percussions

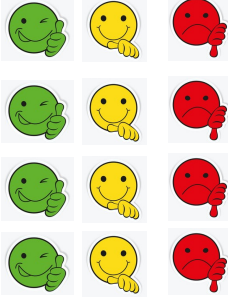
Voix

Sais tu donner la hauteur d'un son ?

Sais tu donner la durée d'un son ?

Sais tu donner l'intensité d'un son ?

Sais tu reconnaître différents timbres ?



Gestes de **SOUNDPAINTING**  
Une musique inventée par Walter Thomson